



ALLBATROSS
PORTFÖY

YATIRIM FONLARI BÜLTENİ

MART 2025

UYARI NOTU

Bu dokümanda yer alan bilgi, yorum ve tavsiyeleri yatırım danışmanlığı kapsamında değildir. Yatırım danışmanlığı hizmeti, yetkili kuruluşlar tarafından kişilerin risk ve getiri tercihleri dikkate alınarak kişiye özel sunulmaktadır. Burada yer alan yorum ve tavsiyeler ise genel niteliktedir. Bu tavsiyeler mali durumunuz ile risk ve getiri tercihlerinize uygun olmayabilir. Bu nedenle, sadece burada yer alan bilgilere dayanılarak yatırım kararı verilmesi beklentilerinize uygun sonuçlar doğurmayabilir.

MAKRO GELİŞMELER

Şubat ayında PPK toplantısı yapılmazken 7 Şubat'ta yapılan toplantıyla merkez bankasının iletişimi açısından önemli bir yer tutan enflasyon raporu yayımlandı. Merkez Bankası, 2025 yıl sonuna ilişkin tahmin aralığını önceki rapora göre 3 puan yukarı revize ederek, orta noktasını piyasa beklentisine daha yakın olacak şekilde %24 olarak belirledi. Üst ve alt bantlar ise sırasıyla %29 ve %19 seviyelerinde oluştu. Yıl sonu enflasyonunun bu aralıkta tamamlanma ihtimali yüksek olduğundan dolayı bu yıl içerisindeki diğer enflasyon raporlarında önemli bir revizyon görmeyebiliriz. Öte yandan, 2026 yıl sonu tahmini ise orta noktası %12 olarak sabit bırakıldı. 2025 yılsonuna ilişkin tahmindeki güncellenmenin %0,8'i TÜFE sepetinde TÜİK'in yaptığı değişiklikten, 0,5%'i gıda fiyatlarından ve %1,7'si ise yönetilen-yönlendirilen fiyatlardan kaynaklandı. Basın toplantısında, para politikası patikasına ilişkin olarak "otopilot" şeklinde bir karar mekanizması bulunmadığı ve her toplantıda güncel veriler de değerlendirilerek karar alınacağı dile getirildi.

Öte yandan, Ocak ayında beklentilerin üzerinde gelen enflasyonda etkili olan ayakta tedavi ücretlerinde kamu tarafından yapılan zammın bir kısmının geçtiğimiz ay geri alınması sonrasında TÜİK tarafından açıklanan Şubat ayı enflasyonu beklentilerin altında %2,27 olarak gerçekleşti ve yıllık tüketici enflasyonu %39,05'e geriledi. Şubat ayında fiyatları yüzde 10 ile 20 aralığında artan 8 adet mal ve hizmet grubu bulunurken taşımacılık fiyatlarına ve mevsimsel olarak ilk ve ortaokul ücretlerine yapılan zamların etkili olduğunu görüldü. Geçen ay %89,8 artan ayakta tedavi ücretleri ise Şubat'ta %23,3 gerileme kaydetti.

Manşet enflasyonda baz etkilerinin de katkısıyla önemli bir iyileşme gerçekleşirken mevsimsellikten arındırılmış aylık çekirdek enflasyon göstergeleri Ocak ayına göre iyileşme gösterse de seviye olarak geçen yılın Temmuz-Aralık dönemindeki ortalamalara yakın gerçekleşti. Asgari ücret artışı ve yılbaşında yapılan zamların etkilerinin de azalması ile birlikte Mart ayı verisi enflasyon eğilimi için daha belirleyici bir gösterge olacaktır. Manşet enflasyonun %39,05'e gerilemesiyle beraber 6 Mart'ta yapılacak PPK toplantısında faiz indirimlerine devam edilmesinin önünde engel kalmazken hızla gerileyen manşet gösterge Mart ayı için özellikle reel sektörün enflasyon beklentisini de olumlu etkileyebilecektir.

Şimdiye kadar yapılan iki faiz indirimi ve Şubat ayı başında yatırım fonlarına uygulanan stopaj artışı sonrasında TL sabit getirili enstrümanlara olan ilgide bir azalma ve dövize doğru artan bir ilgi görülüyor. 21 Şubat haftasındaki yüzde 2,17'lik parite etkisinden arındırılmış döviz mevduat artışı 2023 Ağustos'undan bu yana en yüksek seviyeye işaret ediyor. Döviz mevduattaki artış KKM uygulamasının sonlandırılmasının ardından tüzel kişi tarafında daha kuvvetli olsa da gerçek kişilerde de bir yükseliş gerçekleşti. Yatırım fonları tarafında ise Ocak ayı sonundan 26 Şubat'a kadar geçen dönemde önceki aylara göre para piyasası fonlarında yavaşlayan bir para girişi görülürken serbest döviz fonlara 43,3 milyar TL giriş olduğu izlendi. Şimdilik çok büyük bir bozulma olduğunu söylemek için erken olsa da faiz indirim döngüsünde yurtiçi yerleşiklerin yatırım tercihlerini takip etmekte fayda olacaktır.

İSO tarafından açıklanan imalat PMI endeksi geçen yılın son aylarındaki toparlanmanın ardından Ocak'ta olduğu gibi Şubat ayında da sanayide yavaş bir seyre işaret ederek 48,3 seviyesinde (Ocak ayında 48) gerçekleşti. Yeni siparişlerin gıda hariç tüm sektörlerde gerilemeye devam ettiği görülürken girdi fiyatlarına ilişkin enflasyonist baskıların pek çok sektör için arttığı izleniyor. TL'deki reel değerlenme ile birlikte ihracat tarafında uzun süredir baskı hisseden tekstil ve giyim sektörleri ise pek çok alt göstergeye göre diğer sektörlerden olumsuz olarak ayrıştı.

TÜİK tarafından açıklanan GSYİH rakamlarına göre Türkiye ekonomisi 2024 yılını %3,2'lik bir büyüme ile kapatırken yılın son çeyreğinde milli gelir ılımlı bir şekilde artış göstererek geçen yılın aynı çeyreğine göre yüzde 3 yükseldi. 2024'ün 4. çeyreğindeki harcamalar neticesinde büyümeye en büyük katkı hanehalkı tüketiminden gelirken yatırımlar da iki çeyreklik aradan sonra büyümeyi olumlu olarak etkiledi.

Merkez bankasının ticari kredilere yönelik aldığı son makroihtiyati tedbir kapsamında, 2024 yılı sonunda yüzde 1,5'ten yüzde 1'e indirilen YP krediler için aylık büyüme sınırı %0,5'e düşürüldü. Bu seferki düzenlemede sadece aylık büyüme sınırı değiştirilmekle kalmayıp, daha önce istisna kapsamında değerlendirilen kredilerin kapsamı da daraltıldı. Dezenflasyonu sağlamak adına uygulanan sıkı para politikasının bir sonucu olarak, TL'nin reel olarak istikrarlı bir şekilde değer kazanması ve döviz kurunun geçmişe kıyasla kısa vadede daha öngörülebilir bir patika izlemesi, reel sektörün döviz borçlanma isteğini artırıyordu. Aylık YP kredi büyüme sınırının yüzde 0,5'e düşürülmesi, bu kapsamda uzun süredir kötüleşen reel sektörün net döviz pozisyonunu kontrol altında tutmaya yönelik bir makroihtiyati tedbir olarak değerlendirilebilir. Faiz indirimleri ve Şubat ayı başında yatırım fonlarına getirilen stopaj artışı sonrasında yükselmeye başlayan YP mevduat hacmi karşısında, YP kredi verme imkanlarının kısıtlanması bankaların döviz mevduatı toplama isteğini de düşürebilecektir.

Yurtdışındaki gelişmelere baktığımızda geçtiğimiz ayın en önemli gelişmelerinin başında ABD ekonomisine ilişkin olarak üst üste gelen zayıf verilerin olduğunu görüyoruz. Ocak ayının ardından Şubat ayında da sert bir şekilde gerileyen hizmet PMI'ı referans değer olan 50 seviyesinin altına gerileyerek son 2 yıldır ABD'de ekonomik büyümeyi sürükleyen hizmet sektörünün daralabileceğine işaret etti. Tüketici güven endeksleri de benzer bir seyir izleyerek son iki ayda önemli bir gerileme gösterdi ve tüketicilerin de karamsarlaştığına işaret etti. Tüm bu gelişmeler kapsamında Trump'ın politikalarının önemli bir kısmının enflasyonist olmasına bağlı olarak artan faizlerde kötüleşen büyüme beklentileriyle beraber gerileme görüldü. Birbiriyle farklı etkilere sahip olan bu dinamiklerin zaman zaman değişen etkileri neticesinde hem borsa hem de tahvil fiyatlamalarında oynak seyrin sürmesini bekleyebiliriz.

FİNANSAL GÖSTERGELER

	Güncel Veri (05.03.2025)	1 Aylık Değişim	6 Aylık Değişim	Yılbaşından Beri Değişim	Son 1 Yıllık Değişim
Bist 100 Endeksi	9.898	1,83	-0,39	0,69	11,71
Bist 30 Endeksi	11.122	2,95	1,83	3,40	19,26
KYD Altın	3.424.773	3,26	23,29	14,24	56,47
Altın (USD/Ons)	2.914	1,55	15,74	11,02	36,94
USD/TL	36,40	1,49	7,35	3,18	15,39
EUR/TL	38,26	2,51	1,71	4,15	11,80
Döviz Sepeti (%50 USD/TRY+%50 EUR/TRY)	37,33	2,01	4,39	3,67	13,52
Bist Banka Endeksi	16.053	10,01	13,42	10,29	70,98
Bist Teknoloji Ağırlık Sınırlı Endeksi	20.179	2,68	-0,41	0,86	-19,53
Bist Sürdürülebilirlik Getiri Endeksi	18.612	2,25	1,29	1,44	23,76
S&P 500 Toplam Getiri Endeksi	5.778	-4,67	4,99	-1,76	13,77
Nasdaq Bileşik Toplam Getiri Endeksi	18.285	-7,15	6,76	-5,31	14,72
S&P Global Vlean Energy Select Getiri Endeksi	706	-3,30	-21,62	-3,28	-20,61
BIST-KYD Repo (Brüt) Endeksi	3.430	3,35	26,63	7,99	63,41
BIST-KYD 1 Aylık Mevduat Endeksi(TL)	850,06	3,06	23,61	7,37	53,42
TÜFE					
ÜFE					

RİSK DEĞER TABLOSU

FON KODU	FON ADI	RİSK DEĞERİ (*)
PRU	Kısa Vadeli Serbest (TL) Fon	1 ●●●●●●●●
HVT	Birinci Para Piyasası (TL) Fonu	1 ●●●●●●●●
KKL	Kısa Vadeli Katılım Serbest (TL) Fon	1 ●●●●●●●●
LID	İkinci Değişken Fon	●●●●4●●●
CAF	Altius Serbest Fon	●●●3●●●●
TMH	Atmaca Hisse Senedi Serbest Fon (HSYF)	●●●●●6●●
HVU	Birinci Değişken Fon	●●●●4●●●
BGI	Giselda Serbest (TL) Fon	●●●●5●●●
VOF	Venus Serbest Özel Fon	●●●●●6●●
SLN	Aslan Serbest Fon	●●●●●6●●
RYA	Arya Hisse Senedi Serbest Özel Fon (HSYF)	●●●●●6●●
RMA	Armada Serbest Özel Fon	●●●●●6●●
NDL	Anadolu Hisse Senedi Serbest (TL) Özel Fon (HSYF)	●●●●●6●●
NDI	İzmir Hisse Senedi Serbest (TL) Fon (HSYF)	●●●●●6●●
LLA	Aydın Hisse Senedi Serbest (TL) Fon (HSYF)	●●●●●6●●
KST	Katılım Hisse Senedi (TL) Fonu (HSYF)	●●●●●6●●
KHT	Kartal Hisse Senedi Serbest (TL) Fon (HSYF)	●●●●●6●●
IHZ	İkinci Hisse Senedi Serbest Fon (HSYF)	●●●●●6●●
IHA	İkinci Hisse Senedi (TL) Fonu (HSYF)	●●●●●6●●
HVZ	Birinci Hisse Senedi (TL) Fonu (HSYF)	●●●●●6●●
GIH	Gıda ve İçecek Sektörü Hisse Senedi Fonu (HSYF)	●●●●●6●●
ESN	Esin Serbest Fon	●●●●5●●●
DEI	Demir Para Piyasası Katılım Serbest (TL) Fon	●●●●●6●●
DEF	Defne Serbest Fon	●●●●5●●●
BVM	Birinci Hisse Senedi Serbest (TL) Fon (HSYF)	●●●●●6●●
BBI	Bianco Serbest (TL) Fon	●●●●●6●●
AS3	Atlas Serbest Fon	●●●●●6●●
AS1	Birinci Serbest (Döviz) Fon	●●●●●6●●
AOJ	İnşaat Sektörü Hisse Senedi Serbest (TL) Fon (HSYF)	●●●●●6●●
AEV	Sanayi Şirketleri Hisse Senedi (TL) Fonu (HSYF)	●●●●●6●●
ABJ	Benz Hisse Senedi Serbest (TL) Özel Fon (HSYF)	●●●●●6●●
LLU	Üçüncü Girişim Sermayesi Yatırım Fonu	
LLI	İkinci Girişim Sermayesi Yatırım Fonu	
GNE	Birinci Gayrimenkul Yatırım Fonu	
AS2	Birinci Girişim Sermayesi Yatırım Fonu	

*Risk değeri 1 (en az riskli) - 7 (en fazla riskli) olarak artmaktadır.

ALLBATROSS PORTFÖY BİRİNCİ PARA PİYASASI (TL) FONU HVT

7

Fon Büyüklüğü

2.409,0 Milyon TL

Fon Yatırımcı Adedi

2.409

Fon Risk Seviyesi

1 (Çok Düşük)

Halka Arz Tarihi

26.08.2022

Yıllık Yönetim Ücreti

Yıllık %1,00

Karşılaştırma Ölçütü

%20 BIST-KYD DİBS 91 Gün + %50 BIST-KYD ÖSBA Sabit + %30 BIST-KYD Repo (Brüt)

Alım ve Satım Talimatı

Fona giriş ve çıkış, iş günlerinde 09:00 ile 13:30 saatleri içinde, bir önceki işgünü hesaplanan ve o gün için geçerli olan fiyat üzerinden yapılmaktadır.

Katılma payı bedelleri talimatın verildiği işlem gününde yatırımcılara ödenir. Bu saatlerin dışında alım satım işlemleri yapılamaz.

Saklamacı Kuruluş

T. İş Bankası A.Ş.

Vergi (Stopaj)

Gerçek Kişi %15 (30.04.2024 öncesi alınan paylar için %0)

Tüzel Kişi %0

Satış Kanalları

Tefas'a Dahil tüm Banka/Aracı Kurumlar

Kaynak: Mart 2025 - Rasyonet

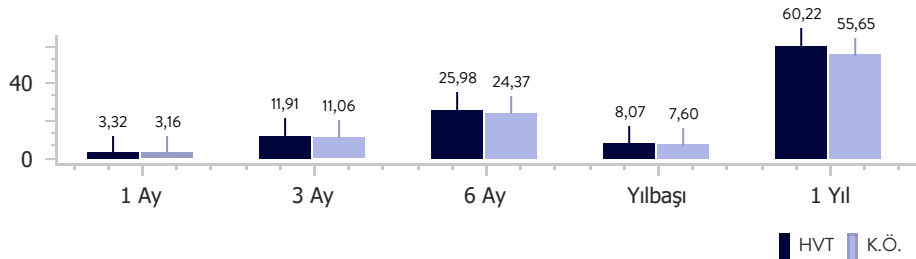
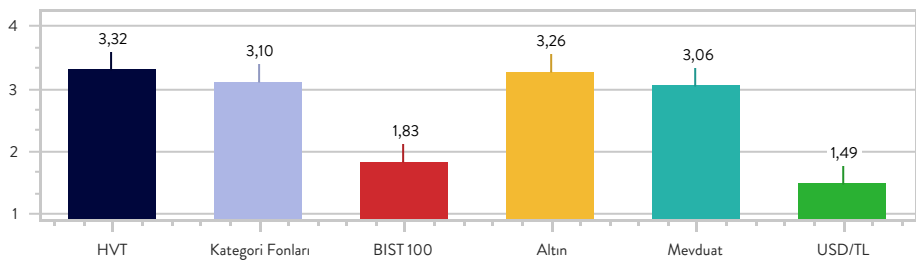
Yatırım Stratejisi ve Hedef Yatırımcı Profili

Fon portföyünün tamamı devamlı olarak, vadesine en fazla 184 gün kalmış, likiditesi yüksek para ve sermaye piyasası araçlarından oluşur.

Birikimlerini düşük riskle değerlendirmek ve günlük nakit ihtiyacı için likit kalmak isteyen yatırımcılara yöneliktir.

Portföy Yöneticisi Aylık Değerlendirme

Piyasalarda başlayan faiz indirimleri sonrası, görece yüksek getirin yavaş yavaş sonlanmaya başlaması ile uzun süredir koruduğumuz likit yönetim stratejimizi nispeten vadelenirerek daha uzun süreye yaymaya çalışıyoruz. Bu anlamda vadesine 185 günden daha az olan borçlanma araçları pozisyonlarımızı, likiditemizi de göz önünde bulundurarak artırmaya devam ediyoruz. Risk algımıza uygun, yüksek getiri potansiyelli enstrüman yatırımlarına önümüzdeki günlerde de devam edeceğiz.

Performans (%)**Aylık Karşılaştırma (%)****Güncel Portföy Dağılımı**

- Ters Repo (%) 60,9
- Hazine Bonosu (%) 9,7
- Finansman Bonosu (%) 17,7
- Diğer (%) 1,6
- Mevduat (TL) (%) 10,1

8 ALLBATROSS PORTFÖY KISA VADELİ SERBEST (TL) FON PRU

Fon Büyüklüğü

565,2 Milyon TL

Fon Yatırımcı Adedi

100

Fon Risk Seviyesi

1 (Çok Düşük)

Halka Arz Tarihi

29.03.2023

Yıllık Yönetim Ücreti

Yıllık %0,75

Eşik Değer

BIST-KYD 1 Aylık Mevduat TL Endeksi

Alım ve Satım Talimatı

Fona giriş ve çıkış, iş günlerinde 09:00 ile 13:30 saatleri içinde, bir önceki işgünü hesaplanan ve o gün için geçerli olan fiyat üzerinden yapılmaktadır.

Katılma payı bedelleri talimatın verildiği işlem gününde yatırımcılara ödenir. Bu saatlerin dışında alım satım işlemleri yapılamaz.

Saklamacı Kuruluş

T. İş Bankası A.Ş.

Vergi (Stopaj)

Gerçek Kişi %15

Tüzel Kişi %0

Satış Kanalları

Tefas'a Dahil tüm Banka/Aracı Kurumlar

Kaynak: Mart 2025 - Rasyonet

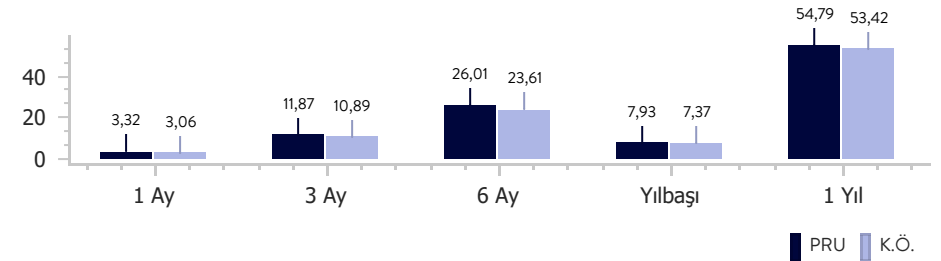
Yatırım Stratejisi ve Hedef Yatırımcı Profili

Fon makroekonomik veriler, istatistiksel ve diğer analizlerle oluşacak piyasa beklentileri doğrultusunda sadece TL cinsi finansal varlıklara yatırım yaparak değerini artırıp, Türk Lirası bazında mutlak getiri yaratmayı hedeflemektedir. Birikimlerini düşük riskle değerlendirmek ve günlük nakit ihtiyacı için likit kalmak isteyen nitelikli yatırımcılara yöneliktir.

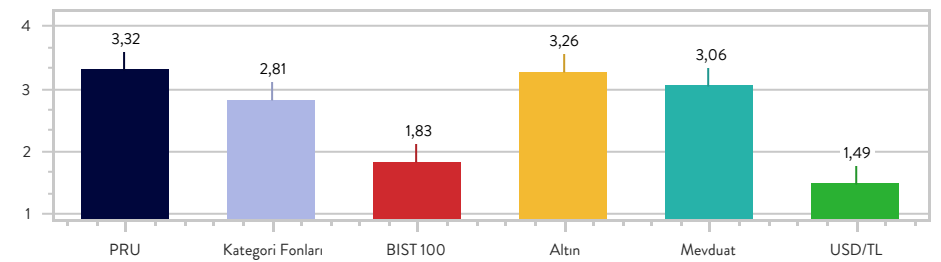
Portföy Yöneticisi Aylık Değerlendirme

Kısa vadeli serbest fonumuzda ; portföyünde bulunan kıymetlerin itfası sonrası oluşan likiditeyi, olabildiğince yüksek getirili enstrümanlara yönelterek getiride yeniden üst basamaklara yerleşmeyi hedefliyoruz. Vadeye kalan gün sınırlamasında daha esnek olarak, kredibilite ve oranlarını beğendiğimiz risk algımıza uygun borçlanma araçlarını portföyünde önceliklendirmeye devam edecek.

Performans (%)



Aylık Karşılaştırma (%)



Güncel Portföy Dağılımı



- Ters Repo (%) 78,2
- Finansman Bonosu (%) 19,9
- Özel Sektör Borç. Araç (%) 1,8
- Takasbank Para Piyasası (%) 0,1

ALLBATROSS PORTFÖY BİRİNCİ DEĞİŞKEN FON HVU

9

Fon Büyüklüğü

47,5 Milyon TL

Fon Yatırımcı Adedi

1.135

Fon Risk Seviyesi

4 (Orta)

Halka Arz Tarihi

26.08.2022

Yıllık Yönetim Ücreti

Yıllık %2,10

Eşik Değer

BIST-KYD 1 Aylık Mevduat TL Endeksi

Alım ve Satım Talimatı

Fona giriş: 13:30'dan önce girilen emirler aynı günün (T) kapanış fiyatı üzerinden bir sonraki iş günü (T+1) gerçekleşir.

13:30'dan sonra girilen emirler ise bir sonraki iş günü (T+1) kapanış fiyatı üzerinden iki iş günü sonra (T+2) gerçekleşir.

Fondan çıkış: Emirler aynı günün (T) kapanış fiyatı üzerinden (T+2) iş gününde gerçekleşir.

Saklamacı Kuruluş

T. İş Bankası A.Ş.

Vergi (Stopaj)

Gerçek Kişi %15

Tüzel Kişi %0

Satış Kanalları

Tefas'a Dahil tüm Banka/Aracı Kurumlar

Kaynak: Mart 2025 - Rasyonet

Yatırım Stratejisi ve Hedef Yatırımcı Profili

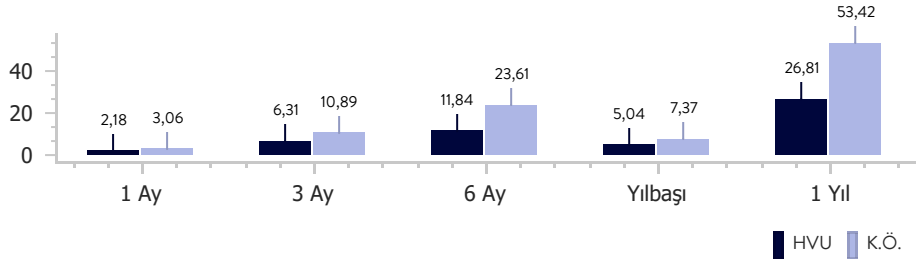
Fonun yatırım amacı orta ve uzun vadede TL bazında mevduatın üzerinde getiri sağlamak olup tüm piyasalardaki fırsatlardan faydalanılmasını amaçlayan bir yönetim stratejisi izlenecektir.

3 - 6 ay vadede mevduat üzeri getiriye orta riskle hedefleyen ve sepet mantığında farklı varlıklara tek fon üzerinden yatırım tercih eden yatırımcılara yöneliktir.

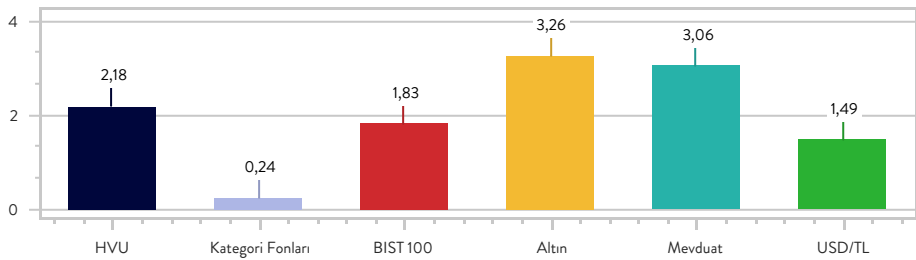
Portföy Yöneticisi Aylık Değerlendirme

Ocak ayında açıklanan enflasyon verisinin beklentilerin üzerinde gelmesiyle BİST100 endeksi Şubat ayında %3,46 değer kaybederken, HVU fonu stratejisi doğrultusunda yerli hisse oranını minimum seviyelere indirerek endeksin negatif olduğu bu dönemde %0,92 pozitif getiri sağladı. Yılbaşından itibaren piyasalardaki volatilité devam etmesine rağmen, seçici bir yaklaşım benimseyerek yerli hisse pozisyonlarında minimum oranda kalarak %5,04 getiri elde ettik. Geri çekilmeleri alım fırsatı olarak değerlendirdiğimiz bu süreçte, %67 oranında bono/ÖST/PPF pozisyonlarımızla riskimizi dengede tutmaya devam ediyoruz

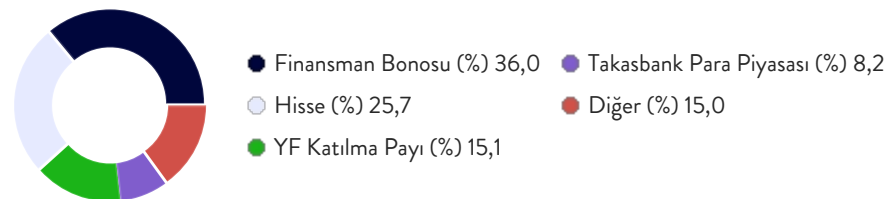
Performans (%)



Aylık Karşılaştırma (%)



Güncel Portföy Dağılımı



ALLBATROSS PORTFÖY BİRİNCİ HİSSE SENEDİ (TL) FONU (HSYF) HVZ

Fon Büyüklüğü

315,8 Milyon TL

Fon Yatırımcı Adedi

3.877

Fon Risk Seviyesi



6 (Yüksek)

Halka Arz Tarihi

26.08.2022

Yıllık Yönetim Ücreti

Yıllık %2,70

Karşılaştırma Ölçütü

%95 BIST 100 GETİRİ + %5 BIST-KYD Repo
(Brüt)

Alım ve Satım Talimatı

Fona giriş: 13:30'dan önce girilen emirler aynı günün (T) kapanış fiyatı üzerinden bir sonraki iş günü (T+1) gerçekleşir.

13:30'dan sonra girilen emirler ise bir sonraki iş günü (T+1) kapanış fiyatı üzerinden iki iş günü sonra (T+2) gerçekleşir.

Fondan çıkış: Emirler aynı günün (T) kapanış fiyatı üzerinden (T+2) iş gününde gerçekleşir.

Saklamacı Kuruluş

T. İş Bankası A.Ş.

Vergi (Stopaj)

Gerçek Kişi %0

Tüzel Kişi %0

Satış Kanalları

Tefas'a Dahil tüm Banka/Aracı Kurumlar

Kaynak: Mart 2025 - Rasyonet

Yatırım Stratejisi ve Hedef Yatırımcı Profili

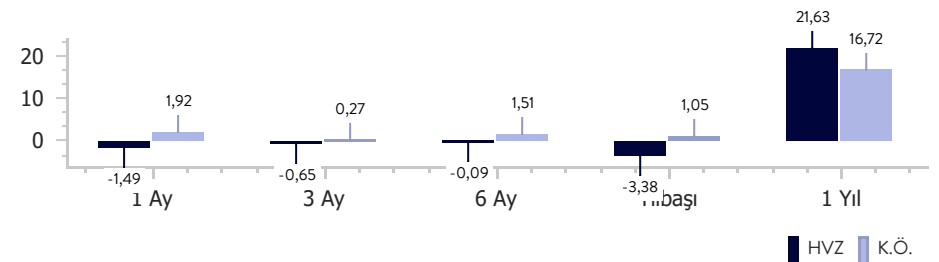
Fonun yatırım amacı BIST de işlem gören hisse senetlerine fon portföyünde ağırlıklı olarak yer vererek sermaye kazancı elde etmektir. Fon portföyünde yabancı para birimi cinsinden varlıklara yer verilmeyecektir.

Hisse Senedi yatırımını portföy yönetimi bakış açısı ve uzmanlığı ile yapmayı tercih eden ve orta-uzun vadede getiri hedefleyen yatırımcılara yöneliktir.

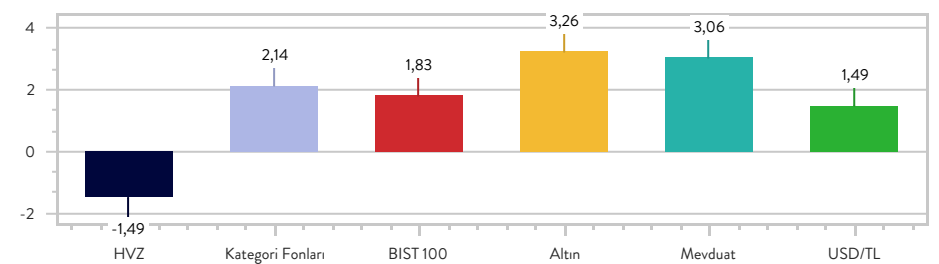
Portföy Yöneticisi Aylık Değerlendirme

Ocak ayı enflasyon rakamlarının beklentilerin üzerinde gerçekleşmesi sonrasında faiz indirimi beklentilerinin öteleneneğine yönelik endişeler, BIST 100 endeksinin Şubat ayında %3,45 değer kaybetmesine neden oldu. Yurt dışı borsalar Ukrayna-Rusya barışı ile rekorlar kırmasına rağmen, BIST 100 negatif ayrıştı. Fon, tema olarak; faiz indiriminden olumlu yönde etkilenecek bankacılık sektörü ile perakende, Ukrayna ve Suriye'nin yeniden yapılanmasında öne çıkacak çimento sektörü ve ulaştırma/turizm sektörlerine yatırımlarını yoğunlaştırmaktadır.

Performans (%)



Aylık Karşılaştırma (%)



Güncel Portföy Dağılımı



- Hisse (%) 98,0
- YF Katılma Payı (%) 1,8
- VİOP Teminat (%) 0,3

ALLBATROSS PORTFÖY İKİNCİ HİSSE SENEDİ (TL) FONU (HSYF) İHA

Fon Büyüklüğü

88,3 Milyon TL

Fon Yatırımcı Adedi

562

Fon Risk Seviyesi

6 (Yüksek)

Halka Arz Tarihi

08.06.2023

Yıllık Yönetim Ücreti

Yıllık %2,75

Karşılaştırma Ölçütü

%90 BIST 100 GETİRİ + %10 BIST-KYD
Repo (Brüt)

Alım ve Satım Talimatı

Fona giriş: 13:30'dan önce girilen emirler aynı günün (T) kapanış fiyatı üzerinden bir sonraki iş günü (T+1) gerçekleşir.

13:30'dan sonra girilen emirler ise bir sonraki iş günü (T+1) kapanış fiyatı üzerinden iki iş günü sonra (T+2) gerçekleşir.

Fondan çıkış: Emirler aynı günün (T) kapanış fiyatı üzerinden (T+2) iş gününde gerçekleşir.

Saklamacı Kuruluş

T. İş Bankası A.Ş.

Vergi (Stopaj)

Gerçek Kişi %0

Tüzel Kişi %0

Satış Kanalları

Tefas'a Dahil tüm Banka/Aracı Kurumlar

Kaynak: Mart 2025 - Rasyonet

Yatırım Stratejisi ve Hedef Yatırımcı Profili

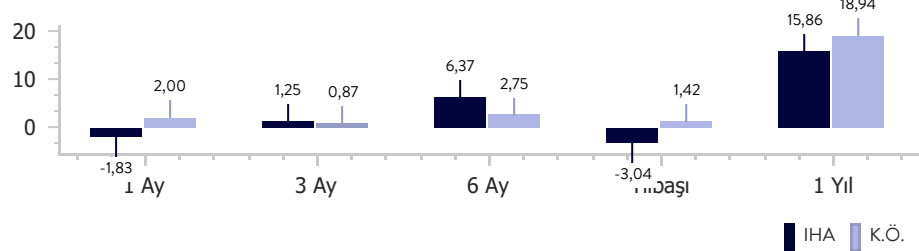
Fonun yatırım amacı BIST de işlem gören hisse senetlerine fon portföyünde ağırlıklı olarak yer vererek sermaye kazancı elde etmektir. Fon portföyünde yabancı para birimi cinsinden varlıklara yer verilmeyecektir.

Hisse Senedi yatırımını portföy yönetimi bakış açısı ve uzmanlığı ile yapmayı tercih eden ve orta-uzun vadede getiri hedefleyen yatırımcılara yöneliktir.

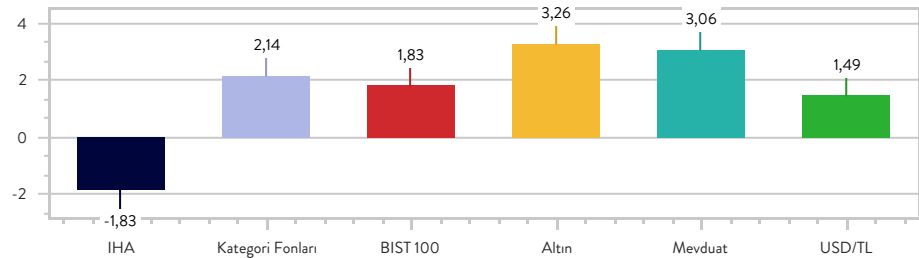
Portföy Yöneticisi Aylık Değerlendirme

Konjonktürel olarak temel analizini beğendiğimiz hisselerde pozisyonlanmayı korumaktayız. Büyük piyasa değerli şirketlerin yanında güçlü büyüme hikayesi olan küçük ve orta ölçekli şirketlerde de pozisyon alınmaktadır. Merkez Bankalarından gelen faiz indirimleriyle beraber faiz indirimlerinin olumlu yansiyebileceği sektörlerde artırdığımız alakosyon yapısını koruyoruz.

Performans (%)



Aylık Karşılaştırma (%)



Güncel Portföy Dağılımı



● Hisse (%) 98,1
● YF Katılma Payı (%) 1,9

12 ALLBATROSS PORTFÖY GIDA VE İÇECEK SEKTÖRÜ HİSSE SENEDİ FONU (HSYF) GIH

Fon Büyüklüğü

31,7 Milyon TL

Fon Yatırımcı Adedi

721

Fon Risk Seviyesi

6 (Yüksek)

Halka Arz Tarihi

02.12.2024

Yıllık Yönetim Ücreti

Yıllık %2,70

Karşılaştırma Ölçütü

%80 BIST GIDA, İÇECEK GETİRİ + %20
BIST-KYD Repo (Brüt)

Alım ve Satım Talimatı

Fona giriş: 13:30'dan önce girilen emirler aynı günün (T) kapanış fiyatı üzerinden bir sonraki iş günü (T+1) gerçekleşir.

13:30'dan sonra girilen emirler ise bir sonraki iş günü (T+1) kapanış fiyatı üzerinden iki iş günü sonra (T+2) gerçekleşir.

Fondan çıkış: Emirler aynı günün (T) kapanış fiyatı üzerinden (T+2) iş gününde gerçekleşir.

Saklamacı Kuruluş

T. İş Bankası A.Ş.

Vergi (Stopaj)

Gerçek Kişi %0

Tüzel Kişi %0

Satış Kanalları

Tefas'a Dahil tüm Banka/Aracı Kurumlar

Kaynak: Mart 2025 - Rasyonet

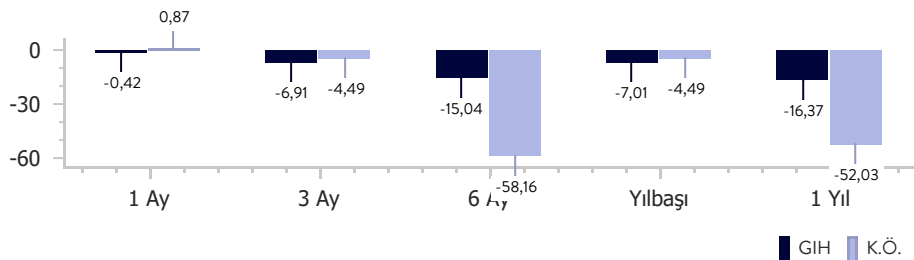
Yatırım Stratejisi ve Hedef Yatırımcı Profili

Fon toplam değerinin en az %80'i devamlı olarak BIST Gıda İçecek Endeksi'nde yer alan ortaklık payları ve bu ortaklık paylarına ilişkin endeksi takip etmek üzere kurulan borsa yatırım fonları katılma paylarına yatırılacaktır.

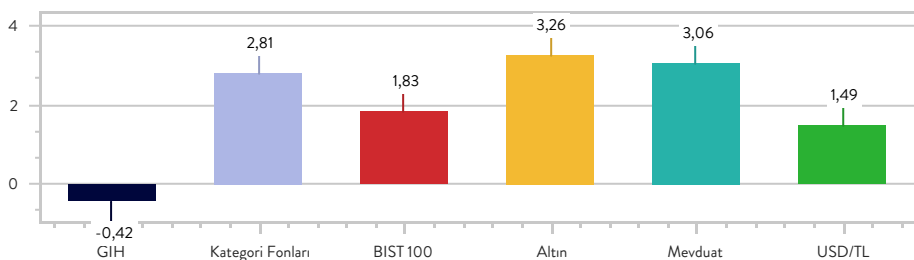
Portföy Yöneticisi Aylık Değerlendirme

Tematik yapısı ve aktif yönetim stratejisi ile enflasyonist ortamda, tarım-gıda ve içecek sektöründeki büyüme potansiyeline odaklanarak yatırım yapmayı hedefleyen fonumuz, mevcut pozisyonlanmasını sürdürmektedir. 02.12.2024 tarihinden itibaren serbest fon statüsünden ayrılarak, nitelikli yatırımcıların dışında da yatırımcıların alım satımına imkan tanıyan fonumuz, perakende şirketlerini de kurallar dahilinde yatırım evrenimize zaman zaman ekleyerek getiri maksimizasyonu hedeflemektedir.

Performans (%)



Aylık Karşılaştırma (%)



Güncel Portföy Dağılımı



● Hisse (%) 86,6

○ YF Katılma Payı (%) 13,4

ALLBATROSS PORTFÖY KARTAL HİSSE SENEDİ SERBEST (TL) FON (HSYF) KHT**Fon Büyüklüğü**

122,0 Milyon TL

Fon Yatırımcı Adedi

154

Fon Risk Seviyesi

6 (Yüksek)

Halka Arz Tarihi

02.02.2023

Yıllık Yönetim Ücreti

Yıllık %3,00

Eşik Değer

BIST-100 Getiri Endeksi

Alım ve Satım Talimatı

Fona giriş: 13:30'dan önce girilen emirler aynı günün (T) kapanış fiyatı üzerinden bir sonraki iş günü (T+1) gerçekleşir.

13:30'dan sonra girilen emirler ise bir sonraki iş günü (T+1) kapanış fiyatı üzerinden iki iş günü sonra (T+2) gerçekleşir.

Fondan çıkış: Emirler aynı günün (T) kapanış fiyatı üzerinden (T+2) iş gününde gerçekleşir.

Saklamacı Kuruluş

T. İş Bankası A.Ş.

Vergi (Stopaj)

Gerçek Kişi %0

Tüzel Kişi %0

Satış Kanalları

Tefas'a Dahil tüm Banka/Aracı Kurumlar

Kaynak: Mart 2025 - Rasyonet

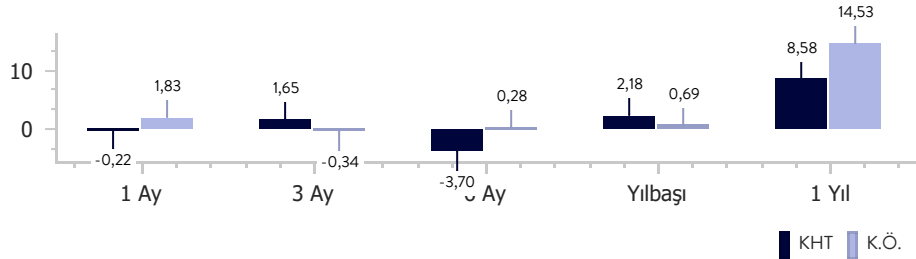
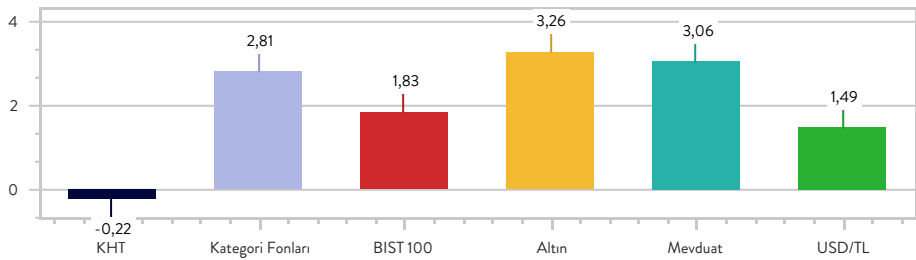
Yatırım Stratejisi ve Hedef Yatırımcı Profili

Fonun yatırım amacı BIST de işlem gören hisse senetlerine fon portföyünde ağırlıklı olarak yer vererek sermaye kazancı elde etmektir.

Orta-uzun vadede getiri hedefleyen nitelikli yatırımcılara yöneliktir.

Portföy Yöneticisi Aylık Değerlendirme

KHT Fonu, tema olarak sıkı para politikasından az etkilenecek sağlık, iletişim ve gıda perakendesine fonda yer verirken; faiz indiriminden olumlu yönde etkilenecek bankacılık sektörü, Ukrayna ve Suriye'nin yeniden yapılanmasında öne çıkacak çimento sektörü ile ulaştırma/turizm sektörlerine yatırımlarını yoğunlaştırmaktadır.

Performans (%)**Aylık Karşılaştırma (%)****Güncel Portföy Dağılımı**

● Hisse (%) 96,6
○ YF Katılma Payı (%) 3,4

ALLBATROSS PORTFÖY AYDIN HİSSE SENEDİ SERBEST (TL) FON (HSYF) LLA

Fon Büyüklüğü

36,7 Milyon TL

Fon Yatırımcı Adedi

869

Fon Risk Seviyesi



6 (Yüksek)

Halka Arz Tarihi

08.08.2023

Yıllık Yönetim Ücreti

Yıllık %2,62

Eşik Değer

%80 BIST 100 GETİRİ + %20 BIST-KYD
Repo (Brüt)

Alım ve Satım Talimatı

Fona giriş: 13:30'dan önce girilen emirler aynı günün (T) kapanış fiyatı üzerinden bir sonraki iş günü (T+1) gerçekleşir.

13:30'dan sonra girilen emirler ise bir sonraki iş günü (T+1) kapanış fiyatı üzerinden iki iş günü sonra (T+2) gerçekleşir.

Fondan çıkış: Emirler aynı günün (T) kapanış fiyatı üzerinden (T+2) iş gününde gerçekleşir.

Saklamacı Kuruluş

T. İş Bankası A.Ş.

Vergi (Stopaj)

Gerçek Kişi %0

Tüzel Kişi %0

Satış Kanalları

Tefas'a Dahil tüm Banka/Aracı Kurumlar

Kaynak: Mart 2025 - Rasyonet

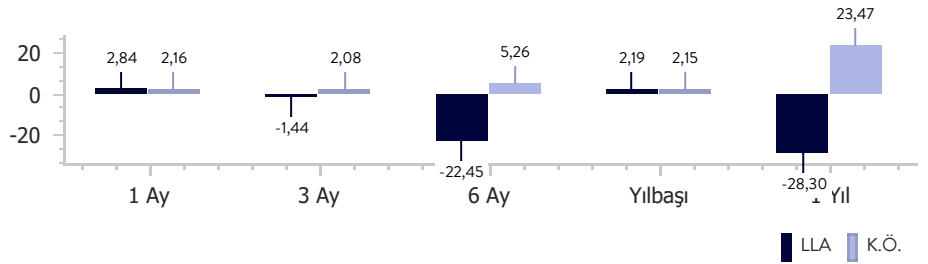
Yatırım Stratejisi ve Hedef Yatırımcı Profili

Fonun yatırım amacı BIST de işlem gören hisse senetlerine fon portföyünde ağırlıklı olarak yer vererek sermaye kazancı elde etmektir.

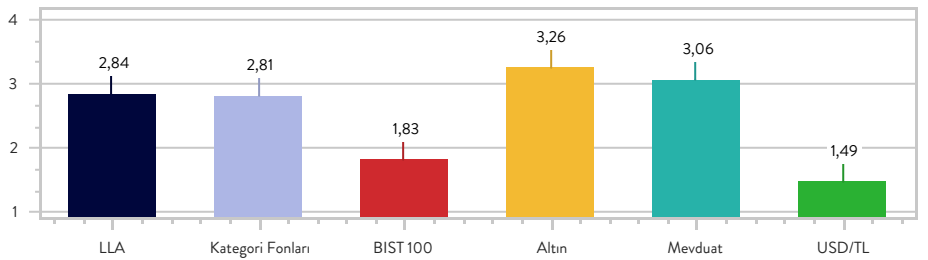
Orta-uzun vadede getiri hedefleyen nitelikli yatırımcılara yöneliktir.

Portföy Yöneticisi Aylık Değerlendirme

Performans (%)



Aylık Karşılaştırma (%)



Güncel Portföy Dağılımı



● Hisse (%) 91,1

○ YF Katılma Payı (%) 8,9

ALLBATROSS PORTFÖY SANAYİ ŞİRKETLERİ HİSSE SENEDİ (TL) FONU (HSYF) AEV**Fon Büyüklüğü**

4,0 Milyon TL

Fon Yatırımcı Adedi

237

Fon Risk Seviyesi

6 (Yüksek)

Halka Arz Tarihi

02.12.2024

Yıllık Yönetim Ücreti

Yıllık %3,00

Karşılaştırma Ölçütü%80 BIST SINAİ GETİRİ + %20 BIST-KYD
Repo (Brüt)**Alım ve Satım Talimatı**

Fona giriş: 13:30'dan önce girilen emirler aynı günün (T) kapanış fiyatı üzerinden bir sonraki iş günü (T+1) gerçekleşir.

13:30'dan sonra girilen emirler ise bir sonraki iş günü (T+1) kapanış fiyatı üzerinden iki iş günü sonra (T+2) gerçekleşir.

Fondan çıkış: Emirler aynı günün (T) kapanış fiyatı üzerinden (T+2) iş gününde gerçekleşir.

Saklamacı Kuruluş

T. İş Bankası A.Ş.

Vergi (Stopaj)

Gerçek Kişi %0

Tüzel Kişi %0

Satış Kanalları

Tefas'a Dahil tüm Banka/Aracı Kurumlar

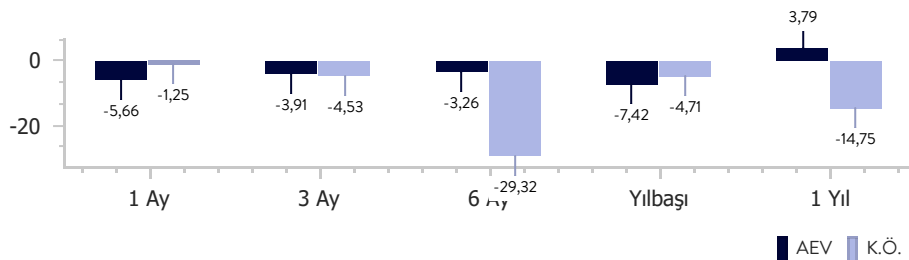
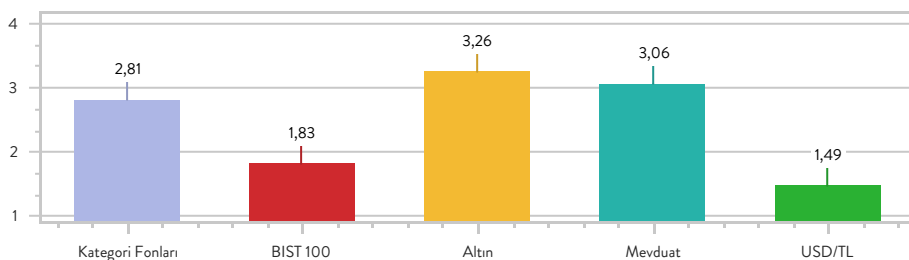
Kaynak: Mart 2025 - Rasyonet

Yatırım Stratejisi ve Hedef Yatırımcı Profili

Fonun yatırım amacı, üretim yapan sanayi şirketlerine yatırım yaparak bu şirketlerin büyüme olanaklarına ve kazançlarına iştirak etmektir. Fon toplam değerinin en az %80'i devamlı olarak menkul kıymet yatırım ortaklıkları payları hariç olmak üzere, XUSIN endeksinde yer alan ortaklık paylarına ve bu paylardan oluşan endeksleri takip etmek üzere kurulan yerli borsa yatırım fonları katılma paylarına yatırılır.

Portföy Yöneticisi Aylık Değerlendirme

AEV fonu olarak, gerileyen faiz ortamında sanayi şirketlerinin ve güçlü bilanço yapısına sahip sektörlerin ön plana çıkacağını öngörerek portföyümüzü şekillendiriyoruz. Çimento sektörü, stratejik olarak ağırlık verdiğimiz ve güçlü büyüme potansiyeline inandığımız alanlardan biri olarak öne çıkıyor. Gerek Ukrayna gerek Suriye gerekse yurt içindeki olası potansiyeli göz önünde bulundurursak, yolun henüz daha başındayız. Kısa vadeli performanslara odaklanmak yerine uzun vadeli bakış açımızla yatırımcılarımıza sürdürülebilir değer yaratmayı hedefliyoruz.

Performans (%)**Aylık Karşılaştırma (%)****Güncel Portföy Dağılımı**

● Hisse (%) 92,7

○ YF Katılma Payı (%) 7,3

ALLBATROSS PORTFÖY İNŞAAT SEKTÖRÜ HİSSE SENEDİ SERBEST (TL) FON (HSYF) AOJ

Fon Büyüklüğü

510,2 Milyon TL

Fon Yatırımcı Adedi

400

Fon Risk Seviyesi



6 (Yüksek)

Halka Arz Tarihi

15.08.2023

Yıllık Yönetim Ücreti

Yıllık %3,00

Eşik Değer

%90 BIST 30 GETİRİ + %10 BIST-KYD Repo (Brüt)

Alım ve Satım Talimatı

Fona giriş: 13:30'dan önce girilen emirler aynı günün (T) kapanış fiyatı üzerinden bir sonraki iş günü (T+1) gerçekleşir.

13:30'dan sonra girilen emirler ise bir sonraki iş günü (T+1) kapanış fiyatı üzerinden iki iş günü sonra (T+2) gerçekleşir.

Fondan çıkış: Emirler aynı günün (T) kapanış fiyatı üzerinden (T+2) iş gününde gerçekleşir.

Saklamacı Kuruluş

T. İş Bankası A.Ş.

Vergi (Stopaj)

Gerçek Kişi %0

Tüzel Kişi %0

Satış Kanalları

Tefas'a Dahil tüm Banka/Aracı Kurumlar

Kaynak: Mart 2025 - Rasyonet

Yatırım Stratejisi ve Hedef Yatırımcı Profili

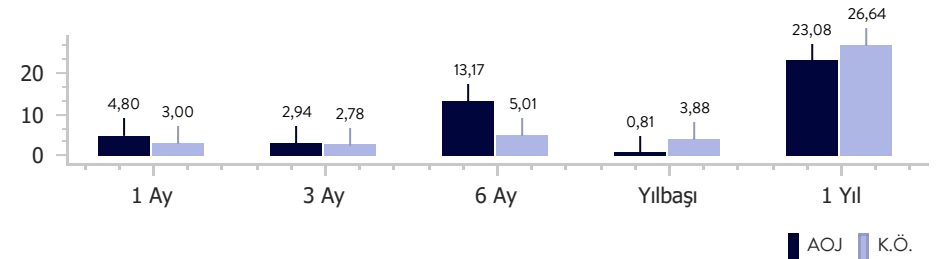
Fon'un yatırım amacı, yatırımcının inşaat sektöründe ve inşaat sektörünün alt ve ilişkili sektörlerinde (çimento, beton vs.) faaliyet gösteren şirketlerin büyüme olanaklarına ve kazançlarına iştirak etmesini sağlamaktır.

Fon toplam değerinin en az %80'i devamlı olarak menkul kıymet yatırım ortaklıkları payları hariç olmak üzere, XGMYO ve XTAST endekslerinde yer alan paylara ve BYFa yatırılır.

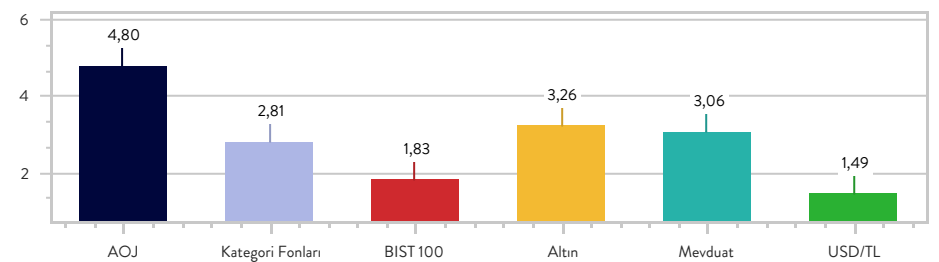
Portföy Yöneticisi Aylık Değerlendirme

Tematik ve sektörel bir fon olması sebebiyle, özellikle ilgili endekslerdeki alfa yaratabileceğini düşündüğümüz şirketlere yatırım yapmaya ve dönemsel olarak defansif bir tutumla yönettiğimiz fonda hisse senedi ağırlığımızı bu ay içerisinde de makro ekonomik gelişmelere bağlı olarak belli aralıkta tutmaya devam ediyoruz. Hisse ağırlıklarında daha mikro bir modelle yönetilen fonun aktif bir yönetimin yanında orta vadeli beğendiğimiz şirketleri taşımaya da devam ediyoruz. Faiz indirimi ile birlikte fon temasında risk iştahının artacağını düşünüyoruz.

Performans (%)



Aylık Karşılaştırma (%)



Güncel Portföy Dağılımı



- Hisse (%) 96,4
- VİOP Teminat (%) 2,0
- YF Katılma Payı (%) 1,7

ALLBATROSS PORTFÖY DEFNE SERBEST FON DEF

Fon Büyüklüğü

135,7 Milyon TL

Fon Yatırımcı Adedi

180

Fon Risk Seviyesi

5 (Yüksek)

Halka Arz Tarihi

10.10.2023

Yıllık Yönetim Ücreti

Yıllık %2,25

Eşik Değer

BIST-KYD Repo (Brüt) Endeksi

Alım ve Satım Talimatı

Fona giriş: 13:30'dan önce girilen emirler aynı günün (T) kapanış fiyatı üzerinden bir sonraki iş günü (T+1) gerçekleşir.

13:30'dan sonra girilen emirler ise bir sonraki iş günü (T+1) kapanış fiyatı üzerinden iki iş günü sonra (T+2) gerçekleşir.

Fondan çıkış: Emirler aynı günün (T) kapanış fiyatı üzerinden (T+3) iş gününde gerçekleşir.

Saklamacı Kuruluş

T. İş Bankası A.Ş.

Vergi (Stopaj)

Gerçek Kişi %15

Tüzel Kişi %0

Satış Kanalları

Tefas'a Dahil tüm Banka/Aracı Kurumlar

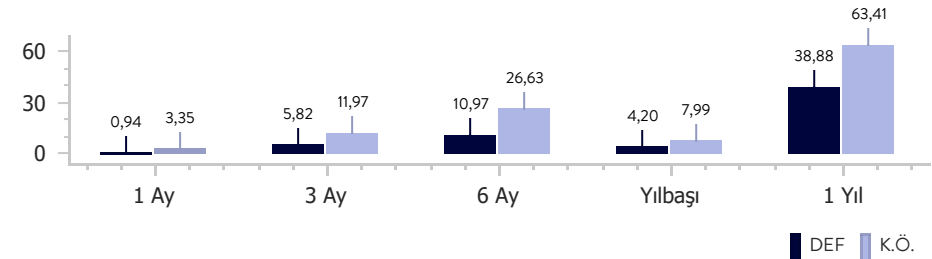
Kaynak: Mart 2025 - Rasyonet

Yatırım Stratejisi ve Hedef Yatırımcı Profili

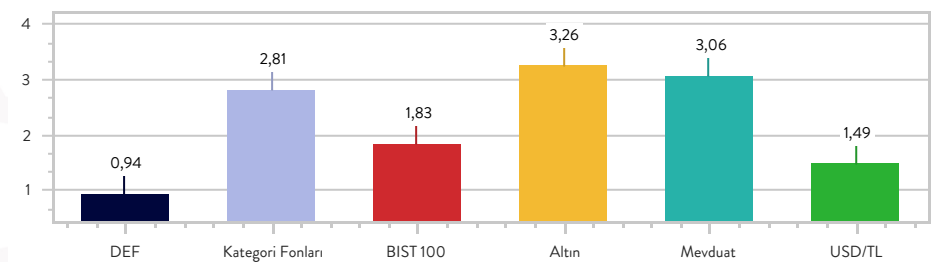
Fon, portföy yöneticisinin yerel ve global piyasalardaki trendleri yakından takip ederek, makroekonomik faktörlerin analizi ve piyasa öngörüsü doğrultusunda seçeceği bir veya birden fazla temaya dayalı yerli/yabancı ortaklık paylarına, borsa yatırım fonlarına ve diğer sermaye piyasası araçlarına yatırım yaparak, orta ve uzun vadede TL bazında yüksek getiri sağlamayı amaçlamaktadır.

Portföy Yöneticisi Aylık Değerlendirme

Performans (%)



Aylık Karşılaştırma (%)



Güncel Portföy Dağılımı



- Hisse (%) 51,9
- YF Katılma Payı (%) 37,0
- VIOP Teminat (%) 11,1

ALLBATROSS PORTFÖY BİRİNCİ SERBEST (DÖVİZ) FON AS1

Fon Büyüklüğü

25,3 Milyon TL

Fon Yatırımcı Adedi

71

Fon Risk Seviyesi

6 (Yüksek)

Halka Arz Tarihi

14.11.2023

Yıllık Yönetim Ücreti

Yıllık %0,50

Eşik Değer

BIST-KYD 1 Aylık Mevduat USD (TL) Endeksi

Alım ve Satım Talimatı

Fona giriş: 13:30'dan önce girilen emirler aynı günün (T) kapanış fiyatı üzerinden bir sonraki iş günü (T+1) gerçekleşir.

13:30'dan sonra girilen emirler ise bir sonraki iş günü (T+1) kapanış fiyatı üzerinden iki iş günü sonra (T+2) gerçekleşir.

Fondan çıkış: Emirler aynı günün (T) kapanış fiyatı üzerinden (T+3) iş gününde gerçekleşir.

Saklamacı Kuruluş

T. İş Bankası A.Ş.

Vergi (Stopaj)

Gerçek Kişi %15

Tüzel Kişi %0

Satış Kanalları

Tefas'a Dahil tüm Banka/Aracı Kurumlar

Kaynak: Mart 2025 - Rasyonet

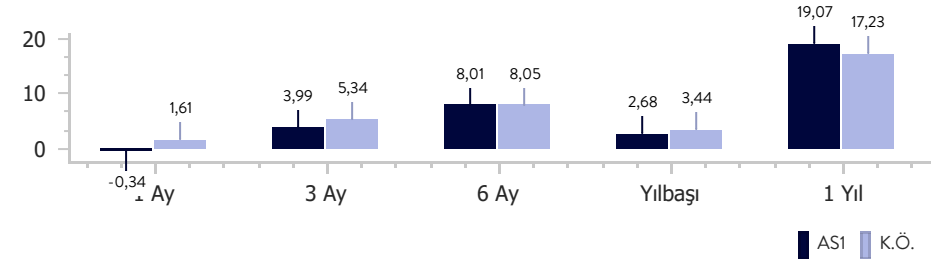
Yatırım Stratejisi ve Hedef Yatırımcı Profili

Fon toplam değerinin en az %80'i devamlı olarak T.C. Hazine ve Maliye Bakanlığı tarafından döviz cinsinden ihraç edilen borçlanma araçları ve kira sertifikaları ile yerli ihraççıların döviz cinsinden ihraç edilen para ve sermaye piyasası araçlarına ve Türkiye'de yerleşik bankalarda açılan döviz bazında mevduat ve katılma hesaplarına yatırım yaparak, orta ve uzun vadede döviz bazında yüksek getiri sağlamayı amaçlamaktadır.

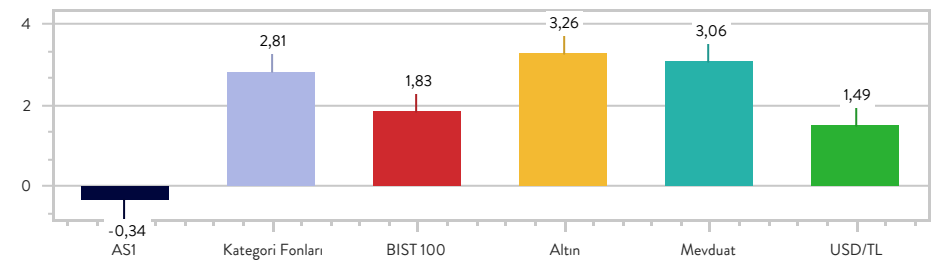
Portföy Yöneticisi Aylık Değerlendirme

Fon portföyünün çeşitlendirmesi için daha önceki kurgumuzda yer alan yabancı hisse senetleri miktarımızı azaltırken, mevduat tarafına daha yoğun katılımı risk seviyelerimizi azaltmaya çalışıyoruz. Bu anlamda getiri artışı için yeni bir alan oluşturmayı hedefliyoruz.

Performans (%)



Aylık Karşılaştırma (%)



Güncel Portföy Dağılımı



- Mevduat (Döviz) (%) 87,4
- Yabancı Menkul Kıymet (%) 6,9
- YF Katılma Payı (%) 5,7

ALLBATROSS PORTFÖY KATILIM HİSSE SENEDİ (TL) FONU (HSYF) KST

Fon Büyüklüğü

56,5 Milyon TL

Fon Yatırımcı Adedi

323

Fon Risk Seviyesi

6 (Yüksek)

Halka Arz Tarihi

14.12.2023

Yıllık Yönetim Ücreti

Yıllık %2,62

Karşılaştırma Ölçütü

%90 BIST KATILIM TUM GETİRİ ENDEKSİ
+ %10 BIST-KYD 1 Aylık Kar Payı TL

Alım ve Satım Talimatı

Fona giriş: 13:30'dan önce girilen emirler aynı günün (T) kapanış fiyatı üzerinden bir sonraki iş günü (T+1) gerçekleşir.

13:30'dan sonra girilen emirler ise bir sonraki iş günü (T+1) kapanış fiyatı üzerinden iki iş günü sonra (T+2) gerçekleşir.

Fondan çıkış: Emirler aynı günün (T) kapanış fiyatı üzerinden (T+2) iş gününde gerçekleşir.

Saklamacı Kuruluş

T. İş Bankası A.Ş.

Vergi (Stopaj)

Gerçek Kişi %0

Tüzel Kişi %0

Satış Kanalları

Tefas'a Dahil tüm Banka/Aracı Kurumlar

Kaynak: Mart 2025 - Rasyonet

Yatırım Stratejisi ve Hedef Yatırımcı Profili

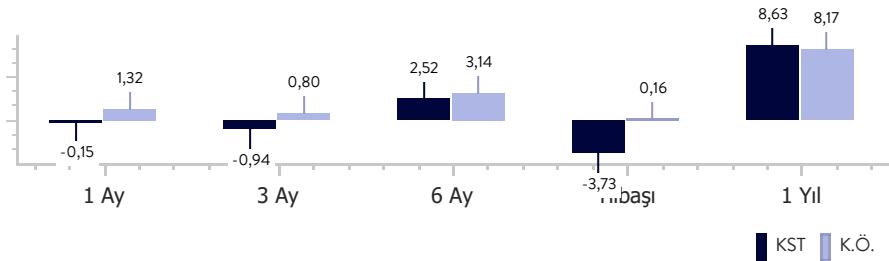
Fonun yatırım amacı, Katılım tüm endeks kapsamında yer alan, ana faaliyet kâr marjlarında olumlu ayrılan ve iş modeli büyüme potansiyeli taşıyan şirketlerin büyüme olanaklarına ve kazançlarına iştirak etmesini sağlamaktır.

Fon toplam değerinin asgari %80'i devamlı olarak BIST'te işlem gören ve faizsiz/katılım finans ilkelerine uygunluğu onaylanmış endekslerde yer alan veya danışma komitesi tarafından onay verilmiş şirketler oluşturmaktadır.

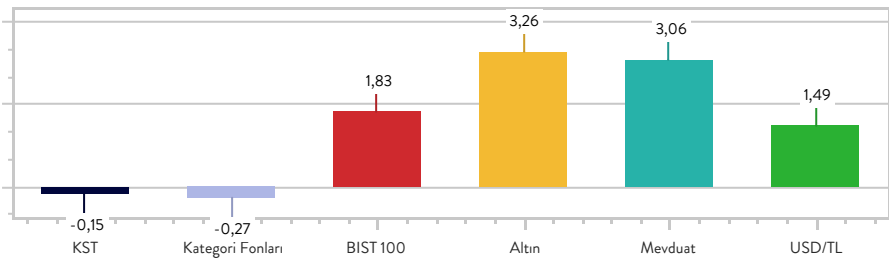
Portföy Yöneticisi Aylık Değerlendirme

95 seviyelerinde taşıdığımız hisse pozisyonlarında dengeli bir dağılım yaparken, yurtdışı kırılganlıkları da göz önünde bulundurarak pozitif hareketleri kar alım fırsatları olarak değerlendiriyoruz. Bu anlamda yükseliş ve düşüş trendlerinde ürün alokasyonu ve taşınan risk miktarında hareketliliği dengede tutarak kar maksimizasyonunu hedefliyoruz.

Performans (%)



Aylık Karşılaştırma (%)



Güncel Portföy Dağılımı



● Hisse (%) 96,6
○ YF Katılma Payı (%) 3,4

ALLBATROSS PORTFÖY İKİNCİ HİSSE SENEDİ SERBEST FON (HSYF) IHZ

Fon Büyüklüğü

4,5 Milyon TL

Fon Yatırımcı Adedi

49

Fon Risk Seviyesi

6 (Yüksek)

Halka Arz Tarihi

14.12.2023

Yıllık Yönetim Ücreti

Yıllık %3,15

Eşik Değer

%80 BIST 100 GETİRİ + %20 BIST-KYD
Repo (Brüt)

Alım ve Satım Talimatı

Fona giriş: 13:30'dan önce girilen emirler aynı günün (T) kapanış fiyatı üzerinden bir sonraki iş günü (T+1) gerçekleşir.

13:30'dan sonra girilen emirler ise bir sonraki iş günü (T+1) kapanış fiyatı üzerinden iki iş günü sonra (T+2) gerçekleşir.

Fondan çıkış: Emirler aynı günün (T) kapanış fiyatı üzerinden (T+2) iş gününde gerçekleşir.

Saklamacı Kuruluş

T. İş Bankası A.Ş.

Vergi (Stopaj)

Gerçek Kişi %0

Tüzel Kişi %0

Satış Kanalları

Tefas'a Dahil tüm Banka/Aracı Kurumlar

Kaynak: Mart 2025 - Rasyonet

Yatırım Stratejisi ve Hedef Yatırımcı Profili

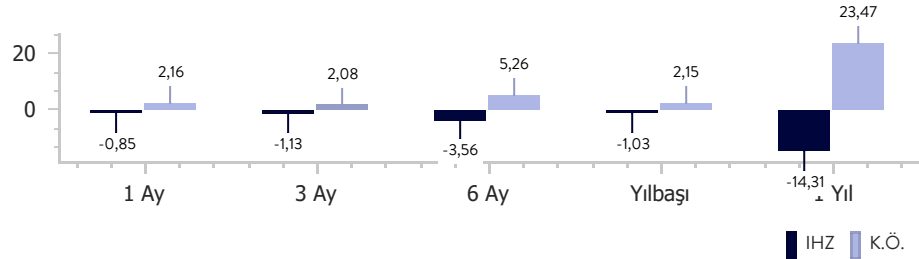
Fonun yatırım amacı BIST de işlem gören hisse senetlerine fon portföyünde ağırlıklı olarak yer vererek sermaye kazancı elde etmektir.

Orta-uzun vadede getiri hedefleyen nitelikli yatırımcılara yöneliktir.

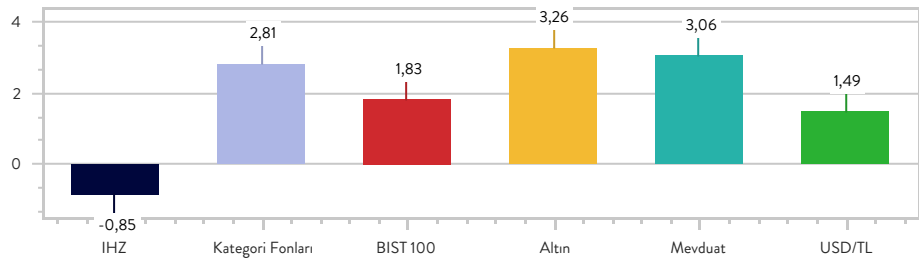
Portföy Yöneticisi Aylık Değerlendirme

Fon portföy büyüklüğüne bağlı olarak aktif yönetim stratejisi belirlediğimiz fonumuzda hızlı karar alma süreciyle small-cap ve BİST30 hisse senetlerinde pozisyonlanmaya devam ediyoruz.

Performans (%)



Aylık Karşılaştırma (%)



Güncel Portföy Dağılımı



● Hisse (%) 85,8
● YF Katılma Payı (%) 14,2

ALLBATROSS PORTFÖY İKİNCİ DEĞİŞKEN FON LİD

Fon Büyüklüğü

34,8 Milyon TL

Fon Yatırımcı Adedi

81

Fon Risk Seviyesi

4 (Orta)

Halka Arz Tarihi

02.02.2024

Yıllık Yönetim Ücreti

Yıllık %2,00

Eşik Değer

BIST-KYD 1 Aylık Mevduat TL

Alım ve Satım Talimatı

Fona giriş: 13:30'dan önce girilen emirler aynı günün (T) kapanış fiyatı üzerinden bir sonraki iş günü (T+1) gerçekleşir.

13:30'dan sonra girilen emirler ise bir sonraki iş günü (T+1) kapanış fiyatı üzerinden iki iş günü sonra (T+2) gerçekleşir.

Fondan çıkış: Emirler aynı günün (T) kapanış fiyatı üzerinden (T+2) iş gününde gerçekleşir.

Saklamacı Kuruluş

T. İş Bankası A.Ş.

Vergi (Stopaj)

Gerçek Kişi %15

Tüzel Kişi %0

Satış Kanalları

Tefas'a Dahil tüm Banka/Aracı Kurumlar

Kaynak: Mart 2025 - Rasyonet

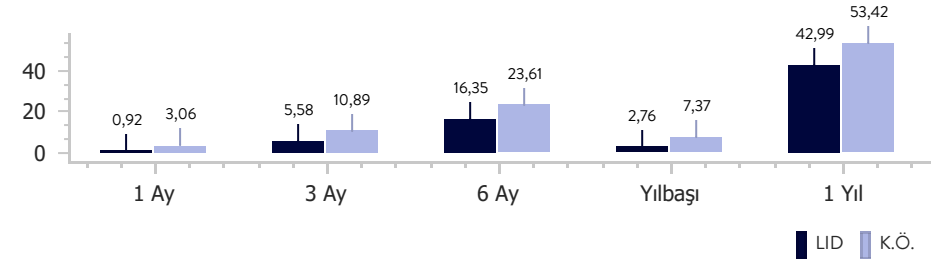
Yatırım Stratejisi ve Hedef Yatırımcı Profili

Fon'un yatırım amacı orta ve uzun vadede TL bazında mevduatın üzerinde getiri sağlamak olup tüm piyasalardaki fırsatlardan faydalanılmasını amaçlayan bir yönetim stratejisi izlenecektir.

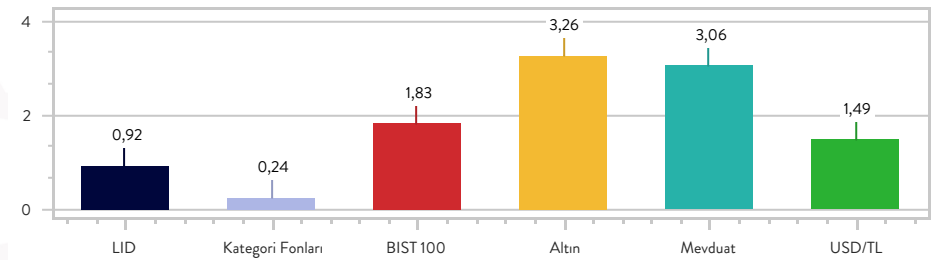
Portföy Yöneticisi Aylık Değerlendirme

Dengeli değişken temasıyla yönetilen fonda yerli hisse oranı %25 seviyelerinde, bono/öst oranı %44 oranında taşırken , enflasyon beklentilerinin iyileşmesi, faiz indirim sürecinin devam etmesi ile yerli hisse pozisyonlarımızı arttırmayı planlamaktayız. Havacılık, inşaat-taahhüt ve holding şirketleri takibimizde olacaktır.

Performans (%)



Aylık Karşılaştırma (%)



Güncel Portföy Dağılımı



- Finansman Bonusu (%) 43,5
- VIOP Teminat (%) 8,7
- Hisse (%) 24,4
- Diğer (%) 3,7
- YF Katılma Payı (%) 19,7

22 ALLBATROSS PORTFÖY ALTİUS SERBEST FON CAF

Fon Büyüklüğü

150,7 Milyon TL

Fon Yatırımcı Adedi

17

Fon Risk Seviyesi



3 (Düşük)

Halka Arz Tarihi

24.11.2023

Yıllık Yönetim Ücreti

Yıllık %2,10

Eşik Değer

BIST KYD 1 Aylık Mevduat TL Endeksi * 1,10

Alım ve Satım Talimatı

Fona giriş: 13:30'dan önce girilen emirler aynı günün (T) kapanış fiyatı üzerinden bir sonraki iş günü (T+1) gerçekleşir.

13:30'dan sonra girilen emirler ise bir sonraki iş günü (T+1) kapanış fiyatı üzerinden iki iş günü sonra (T+2) gerçekleşir.

Fondan çıkış: Emirler aynı günün (T) kapanış fiyatı üzerinden (T+2) iş gününde gerçekleşir.

Saklamacı Kuruluş

T. İş Bankası A.Ş.

Vergi (Stopaj)

Gerçek Kişi %15

Tüzel Kişi %0

Satış Kanalları

Allbatross Portföy Yönetimi A.Ş.

Kaynak: Mart 2025 - Rasyonet

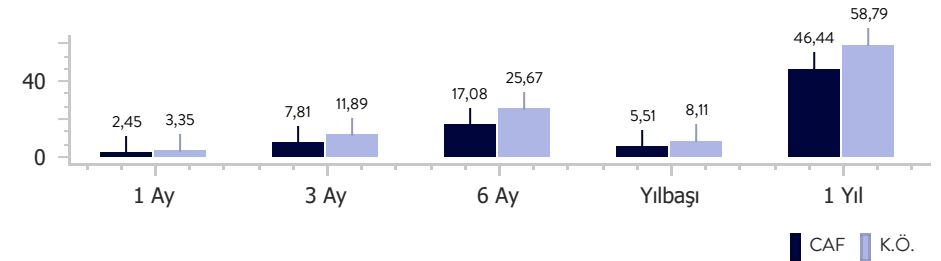
Yatırım Stratejisi ve Hedef Yatırımcı Profili

Fon ekonomik veriler, gelişmeler ve gerçekleştirmeler ile piyasa beklentileri doğrultusunda hem TL hem döviz cinsi finansal varlıklara yatırım yaparak portföy değerini arttırıp, Türk Lirası bazında mutlak getiri yaratmayı hedeflemektedir.

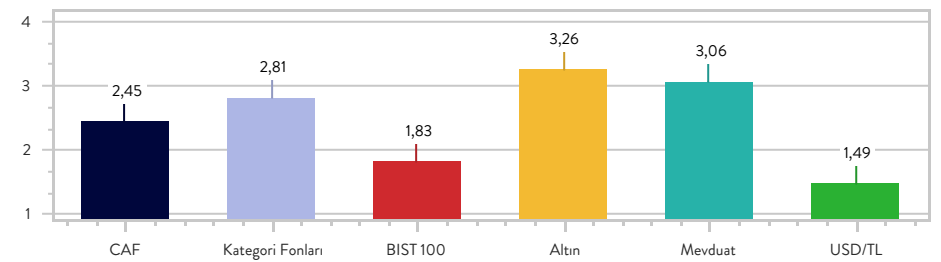
Portföy Yöneticisi Aylık Değerlendirme

Ocak ayında açıklanan enflasyon verisinin beklentilerin üzerinde gelmesiyle BİST100 endeksi Şubat ayında %3,46 değer kaybederken, CAF fonumuz %1,65 pozitif getiri ile tamamlamıştır. Temkinli yapısı ile kurguladığımız çoklu varlık stratejisi ile yönetilen fonumuzda yerli hisse pozisyonlarımızı Ocak ve Şubat ayları içerisinde %10-15 aralığında alt banda yakın taşıyarak yılbaşından itibaren %5,51 getiri ile serbest şemsiye ve BİST100 getirilerinin üzerinde döviz bazlı getiri yaratmıştır. %53 ÖST/BONO, %28 PPF dağılımı ile mevcut pozisyonlarımızı korurken yerli hisse tarafında taşıdığımız pozisyonlarda VIOP hedge işlemleri ile aktif risk yönetimi yapılmaya devam edilmektedir.

Performans (%)



Aylık Karşılaştırma (%)



Güncel Portföy Dağılımı



- Finansman Bonosu (%) 49,8
- Özel Sektör Borç. Araç (%) 4,2
- YF Katılma Payı (%) 31,2
- Diğer (%) 2,7
- Hisse (%) 12,1

ALLBATROSS PORTFÖY BİRİNCİ BORÇLANMA ARAÇLARI FONU BBP**Fon Büyüklüğü**

26,9 Milyon TL

Fon Yatırımcı Adedi

51

Fon Risk Seviyesi

1 (Çok Düşük)

Halka Arz Tarihi

01.10.2024

Yıllık Yönetim Ücreti

Yıllık %1,75

Karşılaştırma Ölçütü%60 BIST-KYD DİBS Tüm + %20 BIST-KYD
ÖSBA Sabit + %20 BIST-KYD Repo (Brüt)**Alım ve Satım Talimatı**

Fona giriş: 13:30'dan önce girilen emirler aynı günün (T) kapanış fiyatı üzerinden bir sonraki iş günü (T+1) gerçekleşir.

13:30'dan sonra girilen emirler ise bir sonraki iş günü (T+1) kapanış fiyatı üzerinden iki iş günü sonra (T+2) gerçekleşir.

Fondan çıkış: Emirler aynı günün (T) kapanış fiyatı üzerinden (T+2) iş gününde gerçekleşir.

Saklamacı Kuruluş

T. İş Bankası A.Ş.

Vergi (Stopaj)

Gerçek kişilerin fon katılma payı alım satım kazancı %15; tüzel kişilerin fon katılma payı alım satım kazancı %0 oranında stopaja tabidir

Satış Kanalları

Tefas'a Dahil tüm Banka/Aracı Kurumlar

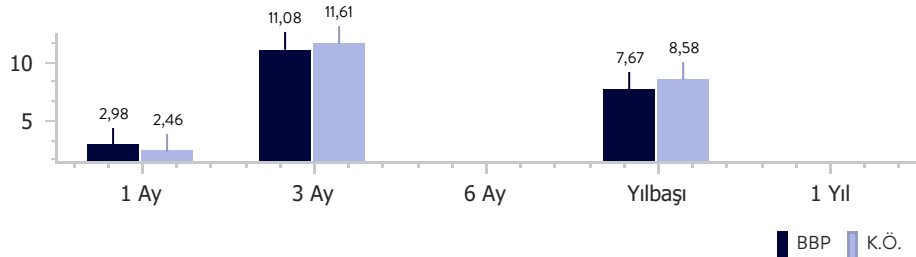
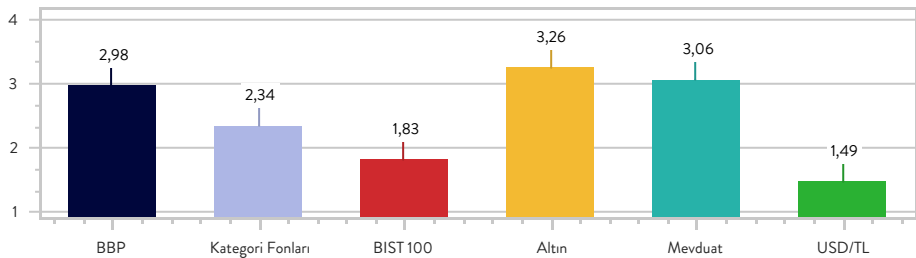
Kaynak: Mart 2025 - Rasyonet

Yatırım Stratejisi ve Hedef Yatırımcı Profili

Fon toplam değerinin en az %80'i devamlı olarak yerli ve/veya yabancı, kamu ve/veya özel sektör borçlanma araçlarından oluşacaktır. Fon portföyünün ağırlıklı ortalama vadesi konusunda bir sınırlama olmayıp, piyasa faiz beklentisi ve makroekonomik göstergeler değerlendirilerek, Fon portföyünün dağılımı dinamik olarak belirlenir ve verim eğrisinin uygun görülen vadesinde konuşlandırılır.

Portföy Yöneticisi Aylık Değerlendirme

Düşüş eğiliminde olan faiz hadleri sebebiyle; uzun vadeli ve görece yüksek getirili tahvil/bono ile kurguladığımız fonumuzda ağırlıkları korumaya devam ederken, bir yandan da getiri farklılaşmasını sağlamayı amaçlamaktayız.

Performans (%)**Aylık Karşılaştırma (%)****Güncel Portföy Dağılımı**

- Finansman Bonusu (%) 50,0
- YF Katılma Payı (%) 12,3
- Devlet Tahvili (%) 16,8
- Hazine Bonusu (%) 14,6
- Diğer (%) 6,3

ALLBATROSS PORTFÖY BİRİNCİ FON SEPETİ FONU BFE**Fon Büyüklüğü**

16,7 Milyon TL

Fon Yatırımcı Adedi

35

Fon Risk Seviyesi

3 (Düşük)

Halka Arz Tarihi

15.10.2024

Yıllık Yönetim Ücreti

Yıllık %2,00

Eşik Değer

BIST-KYD 1 Aylık Mevduat TL

Alım ve Satım Talimatı

Fona giriş: 13:30'dan önce girilen emirler aynı günün (T) kapanış fiyatı üzerinden bir sonraki iş günü (T+1) gerçekleşir.

13:30'dan sonra girilen emirler ise bir sonraki iş günü (T+1) kapanış fiyatı üzerinden iki iş günü sonra (T+2) gerçekleşir.

Fondan çıkış: Emirler aynı günün (T) kapanış fiyatı üzerinden (T+2) iş gününde gerçekleşir.

Saklamacı Kuruluş

T. İş Bankası A.Ş.

Vergi (Stopaj)

Yatırım fonları; değişken, karma, eurobond, dış borçlanma, yabancı, serbest fonlar ile unvanında "döviz" ifadesi geçen yatırım fonları hariç olmak üzere %15 stopaja tabidir.

Satış Kanalları

Tefas'a Dahil tüm Banka/Aracı Kurumlar

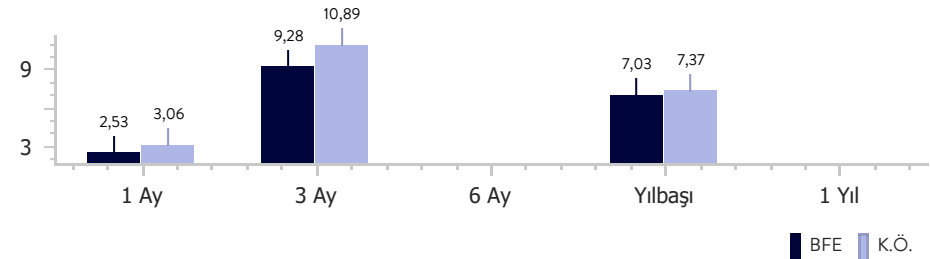
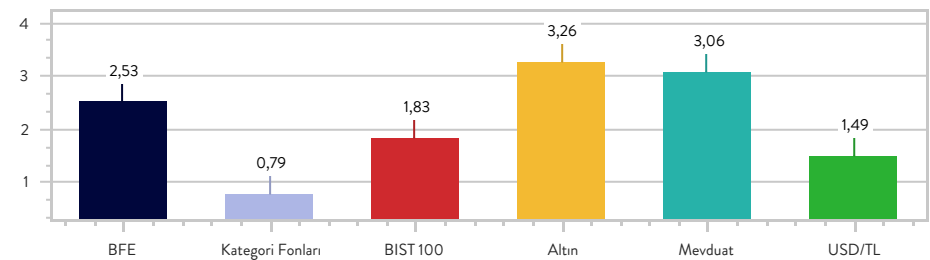
Kaynak: Mart 2025 - Rasyonet

Yatırım Stratejisi ve Hedef Yatırımcı Profili

Fon toplam değerinin en az %80'i devamlı olarak, yatırım fonları ve borsa yatırım fonlarının katılma paylarına yatırılır. Fon orta ve uzun vadede TL bazında yüksek getiri sağlamayı hedeflemektedir. Bu hedef doğrultusunda hem yurt içi hem yurt dışında, TL ve dövizde endeksli sermaye piyasası araçlarına yatırım yapan yerli/yabancı yatırım fonu katılma payları ve yerli/yabancı borsa yatırım fonu katılma payları Fon portföyüne dahil edilebilir.

Portföy Yöneticisi Aylık Değerlendirme

Makro ekonomik gelişmeler ve farklı veriler ışığında oluşturmuş olduğumuz matrise bağlı kalarak; piyasanın getirisi yüksek ya da potansiyeli görece fazla olan fonlarına yatırım yapıp, risk-getiri dengesi sağlamaktayız.

Performans (%)**Aylık Karşılaştırma (%)****Güncel Portföy Dağılımı**

● YF Katılma Payı (%) 100,0

ALLBATROSS PORTFÖY KISA VADELİ KATILIM SERBEST (TL) FON KKL**Fon Büyüklüğü**

156,2 Milyon TL

Fon Yatırımcı Adedi

72

Fon Risk Seviyesi

1 (Çok Düşük)

Halka Arz Tarihi

02.08.2024

Yıllık Yönetim Ücreti

Yıllık %1,50

Karşılaştırma Ölçütü

%100 BIST-KYD 1 Aylık Kar Payı TL

Alım ve Satım Talimatı

Fona giriş ve çıkış, iş günlerinde 09:00 ile 13:30 saatleri içinde, bir önceki işgünü hesaplanan ve o gün için geçerli olan fiyat üzerinden yapılmaktadır.

Katılma payı bedelleri talimatın verildiği işlem gününde yatırımcılara ödenir.

Saklamacı Kuruluş

T. İş Bankası A.Ş.

Vergi (Stopaj)

Gerçek Kişi %15

Tüzel Kişi %0

Satış Kanalları

Tefas'a Dahil tüm Banka/Aracı Kurumlar

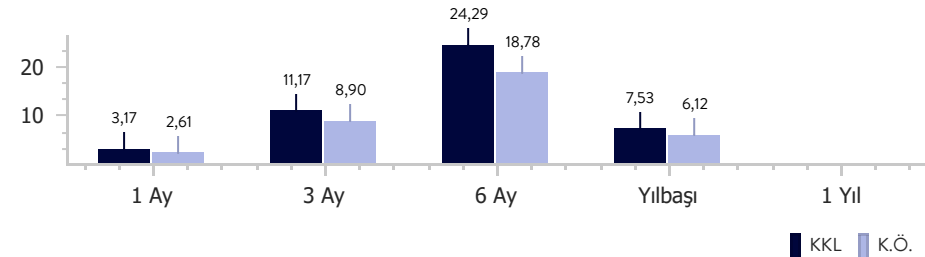
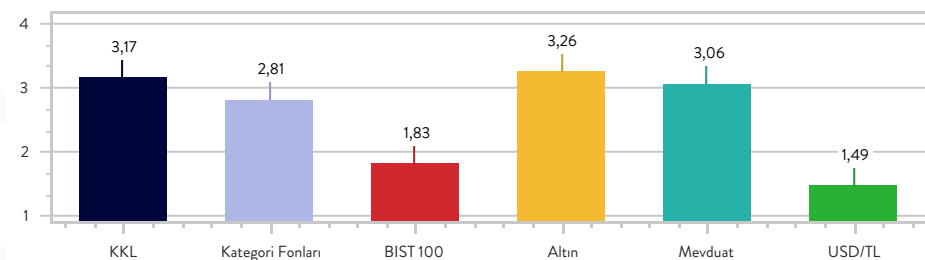
Kaynak: Mart 2025 - Rasyonet

Yatırım Stratejisi ve Hedef Yatırımcı Profili

Fon'un yatırım amacı Türk Lirası bazında getiri sağlamaktır. Fon portföyüne yalnızca uluslararası kabul görmüş faizsiz finans ilkelerine uygun varlık ve işlemler dahil edilir. Fon portföyüne yapılacak işlemler borsada veya borsa dışında Tebliğ ve Kurul'un ilgili düzenlemelerinde yer alan esaslara uygun olarak yapılır.

Portföy Yöneticisi Aylık Değerlendirme

Fonun yapısını kurgularken almış olduğumuz kısa vadeli kira sertifikası/sukuklarla bir yandan fon durasyonunu korumaya çalışırken, murabaha işlemleri ile de fon getirisi maksimize edilmeye çalışılmaktadır.

Performans (%)**Aylık Karşılaştırma (%)****Güncel Portföy Dağılımı**

● Katılma Hesabı (TL) (%) 68,9

○ Özel Kira Sertifikaları (%) 31,1

ALLBATROSS PORTFÖY BİRİNCİ HİSSE SENEDİ SERBEST (TL) FON (HSYF) BVM

Fon Büyüklüğü

51,4 Milyon TL

Fon Yatırımcı Adedi

67

Fon Risk Seviyesi

6 (Yüksek)

Halka Arz Tarihi

01.07.2022

Yıllık Yönetim Ücreti

Yıllık %2,50

Eşik Değer

BIST-100 Getiri Endeksi

Alım ve Satım Talimatı

Fona giriş: 13:30'dan önce girilen emirler aynı günün (T) kapanış fiyatı üzerinden bir sonraki iş günü (T+1) gerçekleşir.

13:30'dan sonra girilen emirler ise bir sonraki iş günü (T+1) kapanış fiyatı üzerinden iki iş günü sonra (T+2) gerçekleşir.

Fondan çıkış: Emirler aynı günün (T) kapanış fiyatı üzerinden (T+2) iş gününde gerçekleşir.

Saklamacı Kuruluş

T. İş Bankası A.Ş.

Vergi (Stopaj)

Gerçek Kişi %0

Tüzel Kişi %0

Satış Kanalları

Tefas'a Dahil tüm Banka/Aracı Kurumlar

Kaynak: Mart 2025 - Rasyonet

Yatırım Stratejisi ve Hedef Yatırımcı Profili

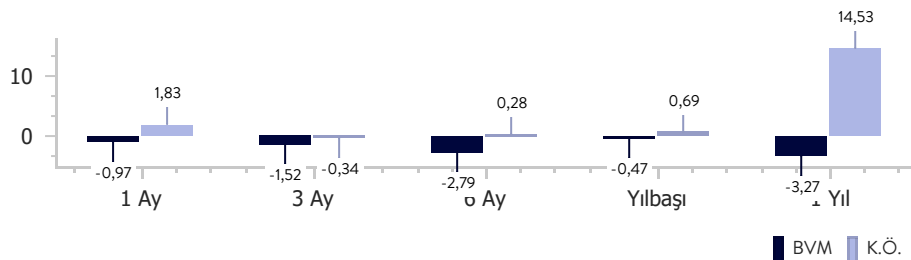
Fonun yatırım amacı BIST de işlem gören hisse senetlerine fon portföyünde ağırlıklı olarak yer vererek sermaye kazancı elde etmektir.

Hisse Senedi yatırımını portföy yönetimi bakış açısı ve uzmanlığı ile yapmayı tercih eden ve orta-uzun vadede getiri hedefleyen nitelikli yatırımcılara yöneliktir.

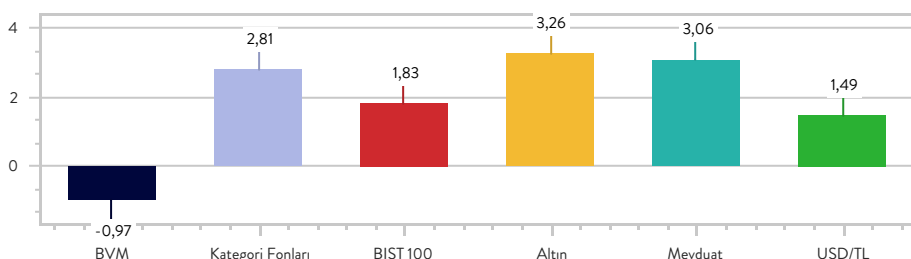
Portföy Yöneticisi Aylık Değerlendirme

BVM fonun bu seneki teması likidasyonu yüksek BİST100 ağırlıklı Gıda perakende, iletişim, havacılık, gayrimenkul ağırlıklı bir yapısı bulunmaktadır. Hem Türkiye'nin çevresel risklerinin azaldığı hem de global anlamda risk algısının düştüğü dönemde. kademeli olarak yeni şartlara uygun hızlı hareket edebilecek esnek yapısı bulunmaktadır. VİOP tarafında da hem hedge mekanizması hem de spekülatif anlamda getiri arayışı yakalanma çabasıdır. Oynaklığın düştüğü, endeksin 14.000 bandına doğru trende girdiği noktada endeks üstü performans ile hem dolar hem de BİST getirisini yeneceği bir yapıda işlemler gerçekleştirilmektedir.

Performans (%)



Aylık Karşılaştırma (%)



Güncel Portföy Dağılımı



- Hisse (%) 87,0
- VİOP Teminat (%) 10,0
- YF Katılma Payı (%) 3,1



ALLBATROSS PORTFÖY

Adalet Mh. Şehit Polis Fethi Şekin Cd. No: 6 K: 20
İç Kapı No: 202 Ventus Tower - Bayraklı, İzmir
0850 307 90 12

allbatrossportfoy.com